

卒業後の活躍

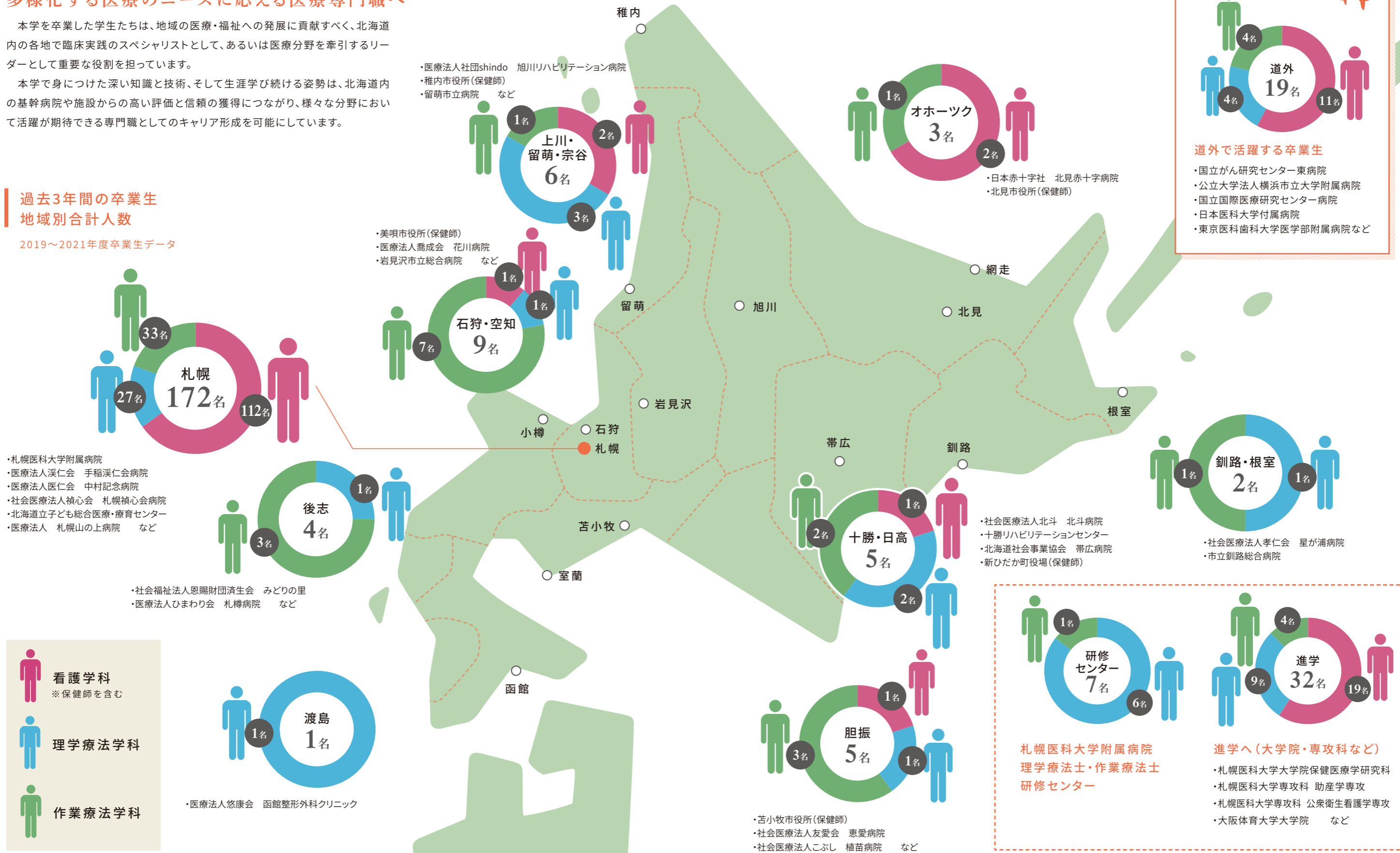
健康で幸せに暮らせる社会の実現を目指して 多様化する医療のニーズに応える医療専門職へ

本学を卒業した学生たちは、地域の医療・福祉への発展に貢献すべく、北海道内の各地で臨床実践のスペシャリストとして、あるいは医療分野を牽引するリーダーとして重要な役割を担っています。

本学で身につけた深い知識と技術、そして生涯学び続ける姿勢は、北海道内の基幹病院や施設からの高い評価と信頼の獲得につながり、様々な分野において活躍が期待できる専門職としてのキャリア形成を可能にしています。

過去3年間の卒業生 地域別合計人数

2019～2021年度卒業生データ



道外で活躍する卒業生

- 国立がん研究センター東病院
- 公立大学法人横浜市立大学附属病院
- 国立国際医療研究センター病院
- 日本医科大学付属病院
- 東京医科歯科大学医学部附属病院など

**札幌医科大学附属病院
理学療法士・作業療法士
研修センター**

進学へ(大学院・専攻科など)

- 札幌医科大学大学院保健医療学研究科
- 札幌医科大学専攻科 助産学専攻
- 札幌医科大学専攻科 公衆衛生看護学専攻
- 大阪体育大学大学院 など

- 看護学科**
※保健師を含む
- 理学療法学科**
- 作業療法学科**