

平成24年度

# 退院患者 疾病統計概要

札幌医科大学附属病院

# 目 次

図1:性別・年度別・退院患者数 .....	1
図2:科別・年度別・退院患者数 .....	1
図3:性別・年齢別・退院患者数 .....	1
図4:年度別・年齢別・退院患者数 .....	2
図5:男性・年度別・年齢別・退院患者数 .....	2
図6:女性・年度別・年齢別・退院患者数 .....	2
図7:在院日数別・退院患者数 .....	2
図8:地域別(支庁別)・年度別・退院患者数 .....	3
図9:基本分類別・年度別・退院患者数 .....	3
図10:年度別・年齢別・分娩件数 .....	3

図1: 性別・年度別・退院患者数

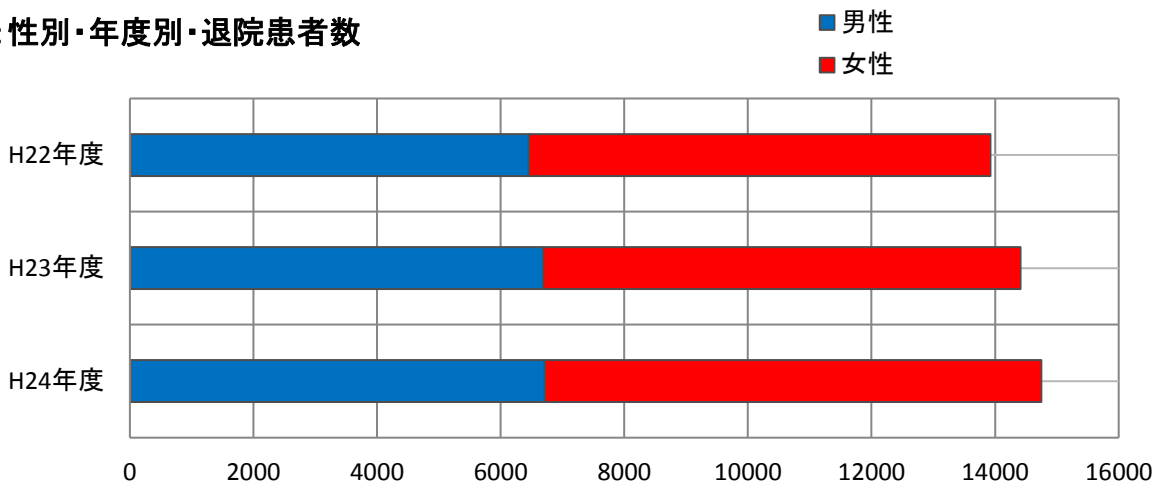


図2: 科別・年度別・退院患者数

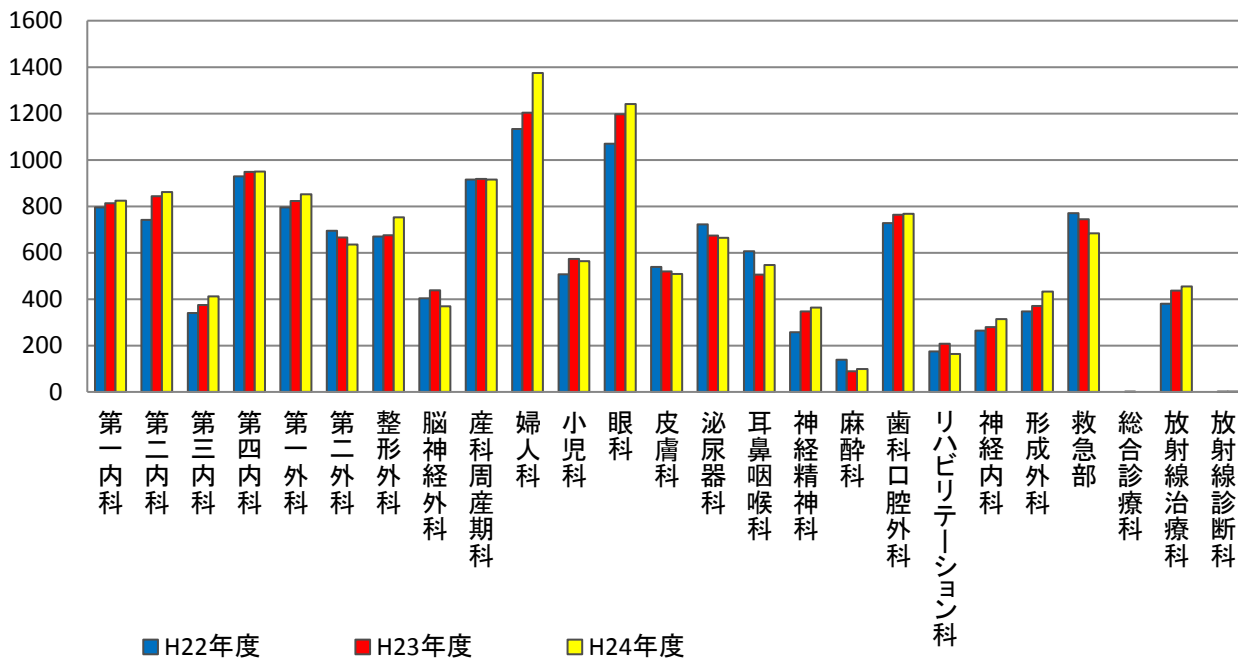


図3: 性別・年齢別・退院患者数

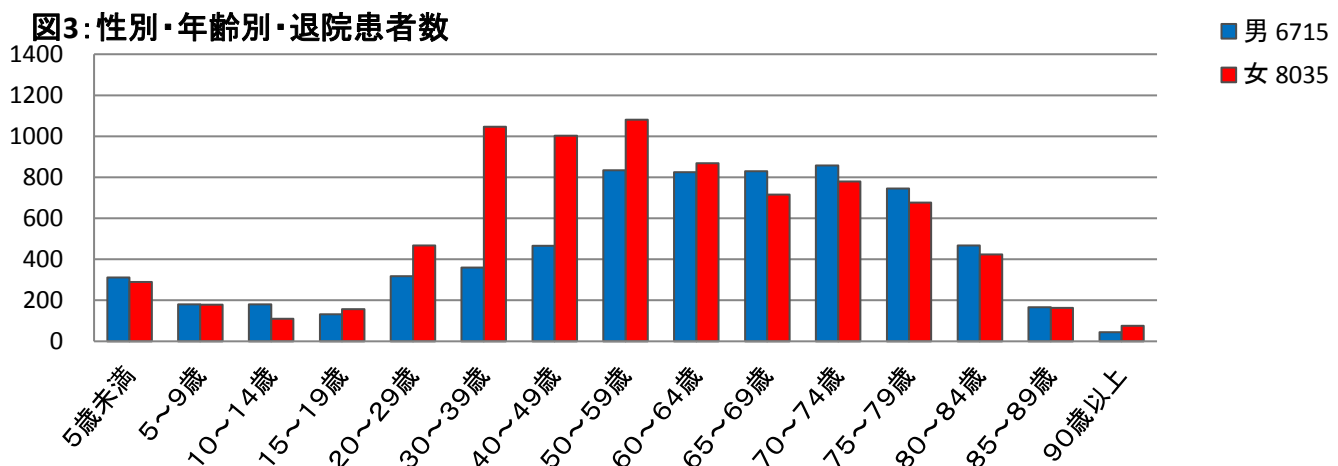


図4: 年度別・年齢別・退院患者数

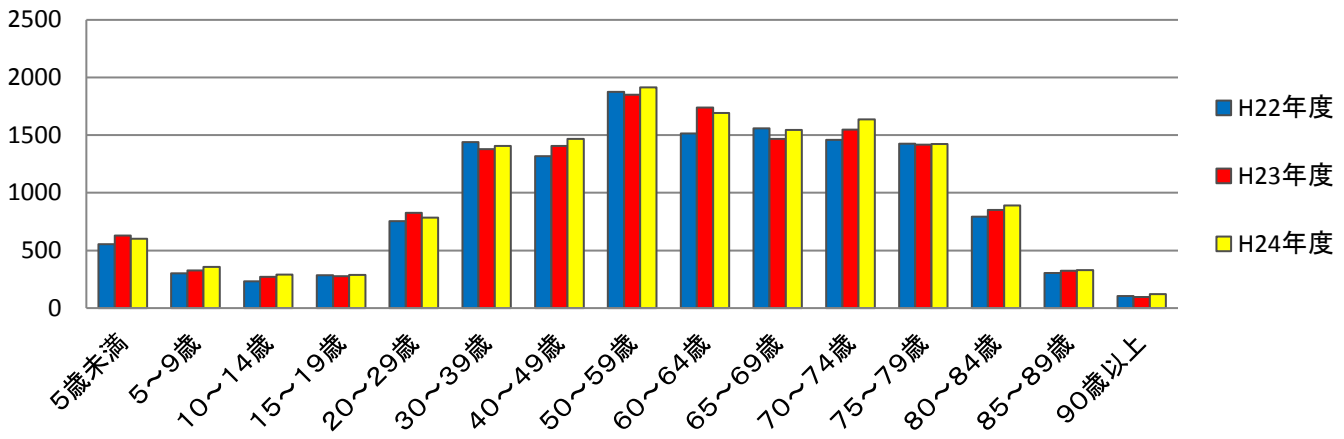


図5: 男性・年度別・年齢別・退院患者数

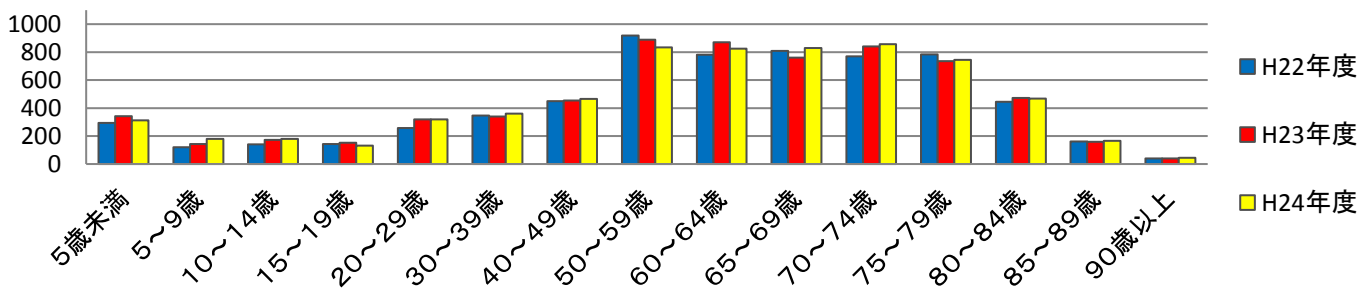


図6: 女性・年度別・年齢別・退院患者数

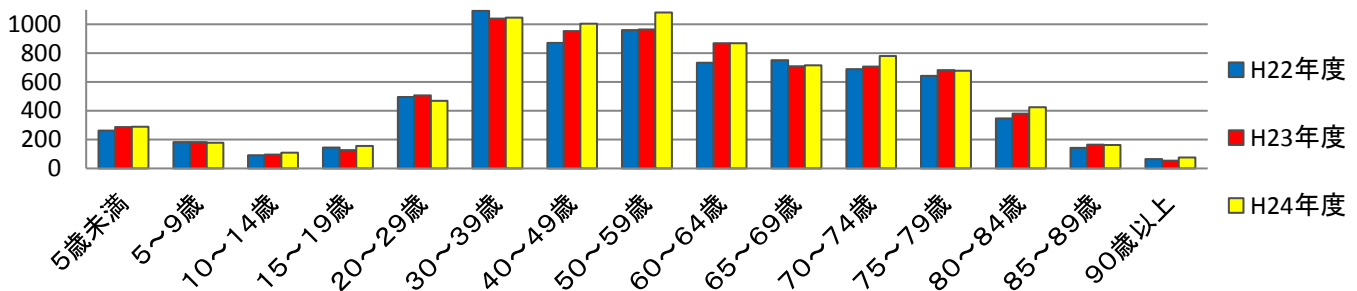


図7: 在院日数別・退院患者数の割合

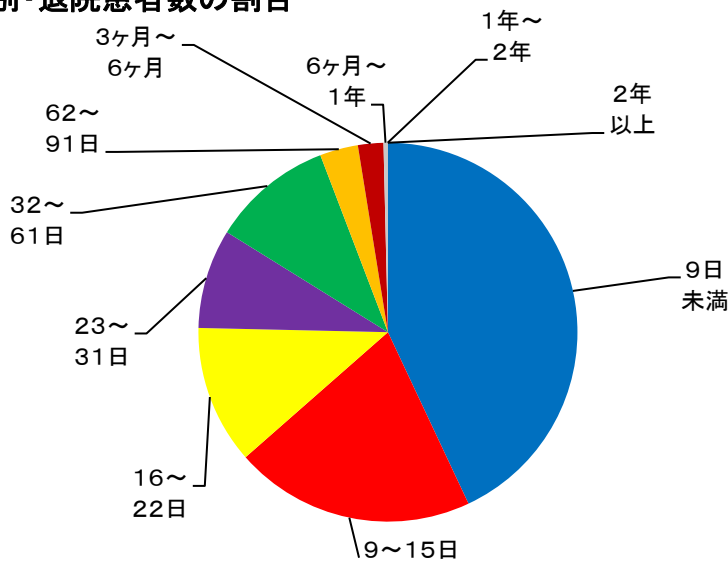
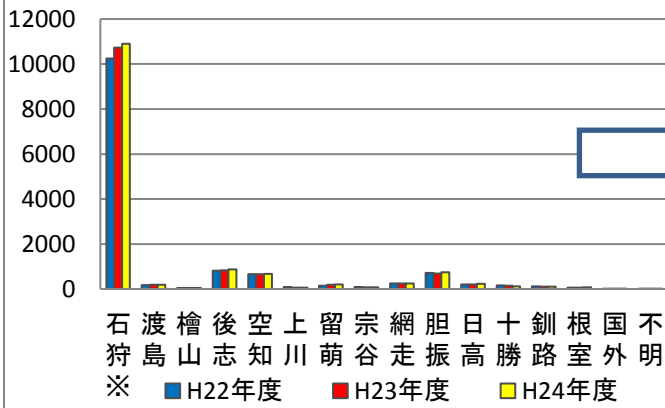


図8:地域別(支庁別)・年度別・退院患者数



※石狩支庁以外

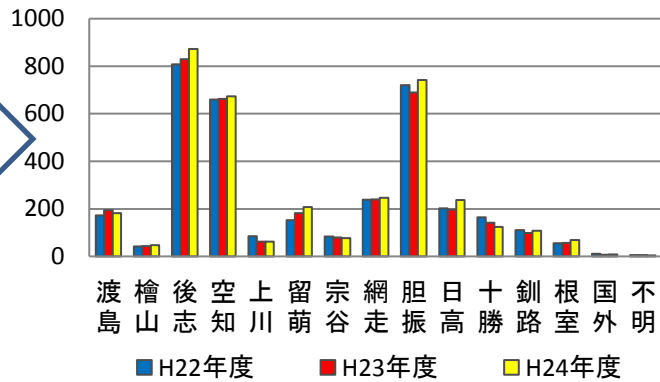


図9:基本分類別・年度別・退院患者数

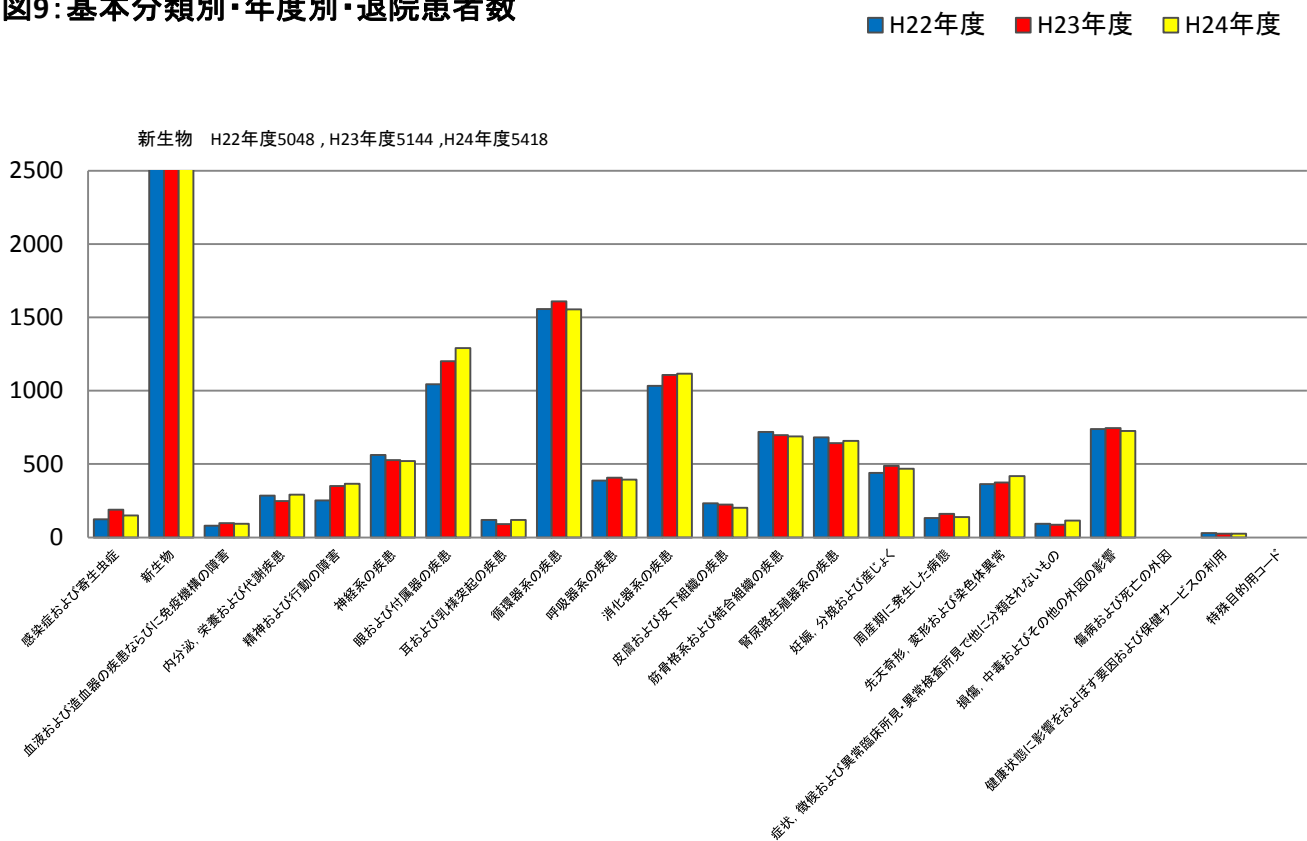


図10:年度別・年齢別・分娩件数

