

平成28 年度

# 退院患者 疾病統計

札幌医科大学附属病院

## 目 次

図1:性別・年度別・退院患者数 .....	1
図2:科別・年度別・退院患者数 .....	1
図3:性別・年齢別・退院患者数 .....	1
図4:年度別・年齢別・退院患者数 .....	2
図5:男性・年度別・年齢別・退院患者数 .....	2
図6:女性・年度別・年齢別・退院患者数 .....	2
図7:在院日数別・退院患者数の割合 .....	2
図8:地域別(振興局別)・年度別・退院患者数 .....	3
図9:基本分類別・年度別・退院患者数 .....	3
図10:年度別・年齢別・分娩件数 .....	3

図1. 性別・年度別・退院患者数

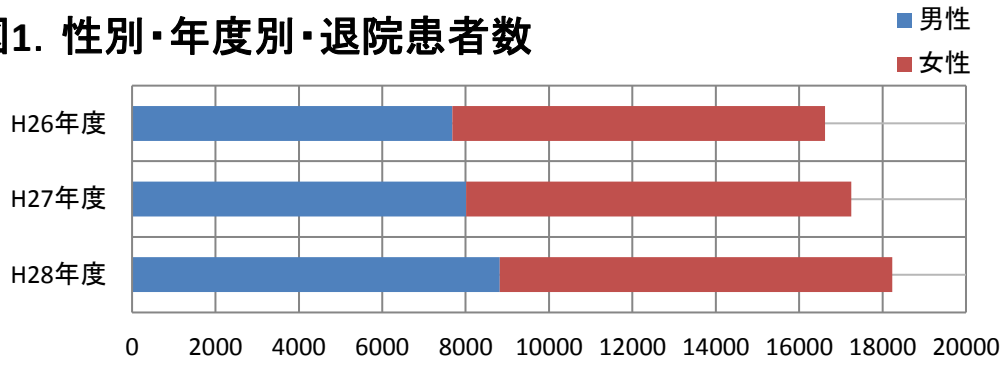


図2. 科別・年度別・退院患者数

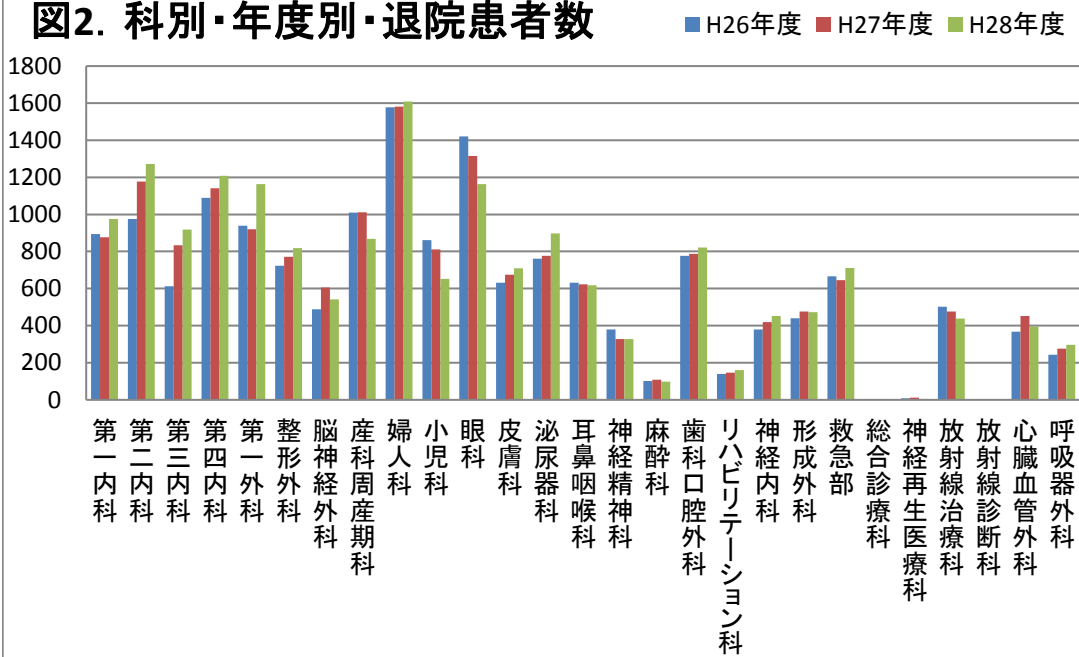


図3. 性別・年齢別・退院患者数

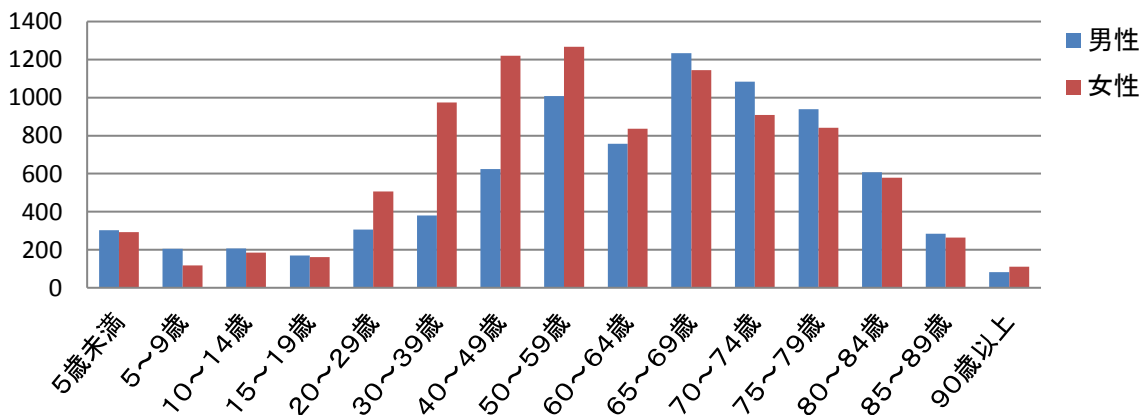


図4. 年度別・年齢別・退院患者数

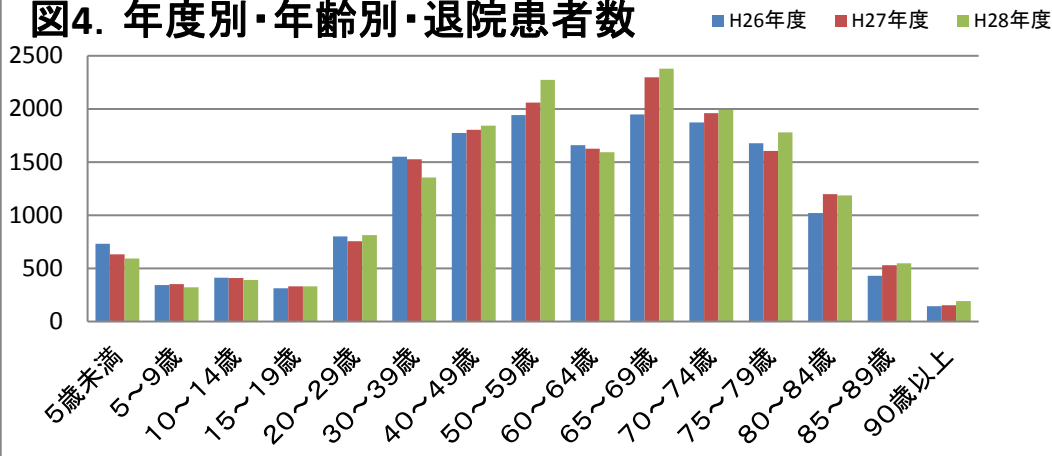


図5. 男性・年度別・年齢別・退院患者数

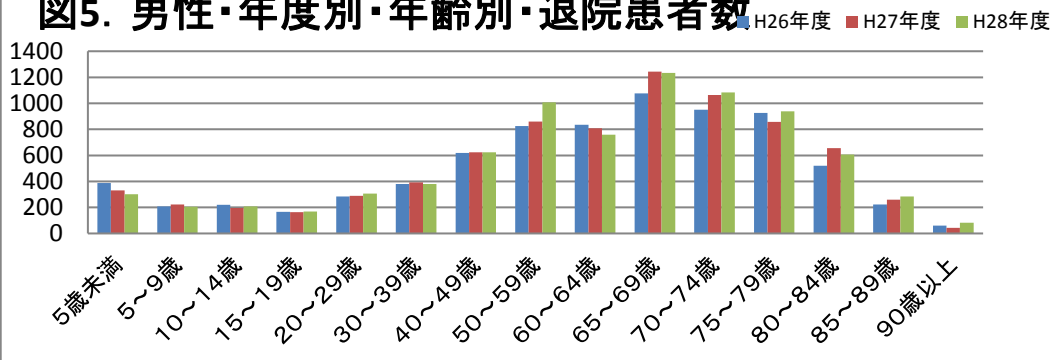


図6. 女性・年度別・年齢別・退院患者数

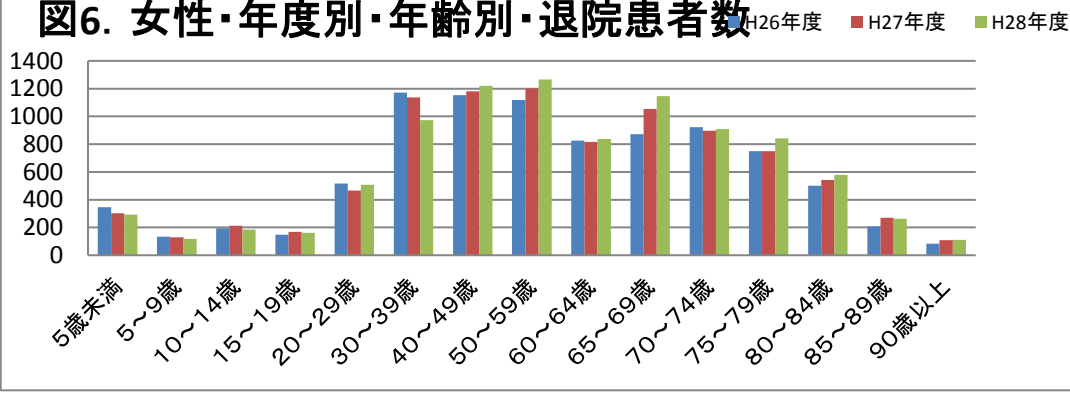


図7. 在院日数別・退院患者数の割合

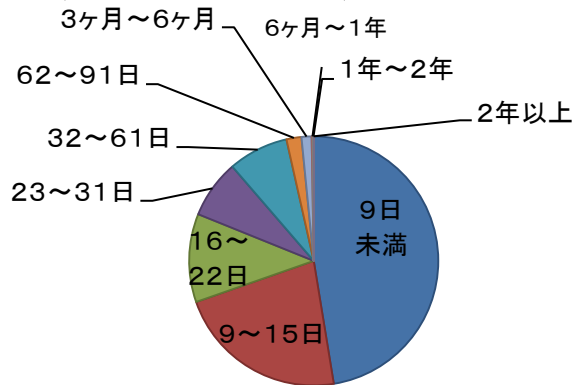
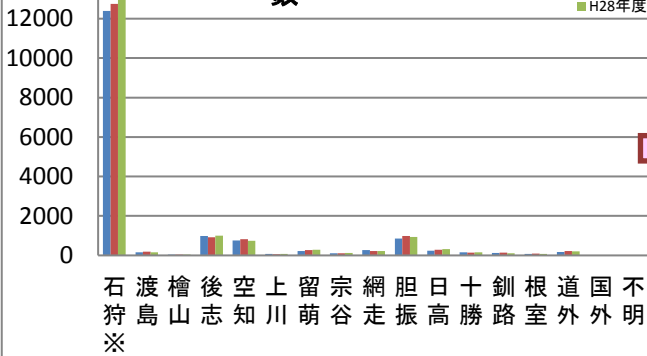


図8. 地域別(振興局別)・年度別・退院患者数



※石狩振興局以外

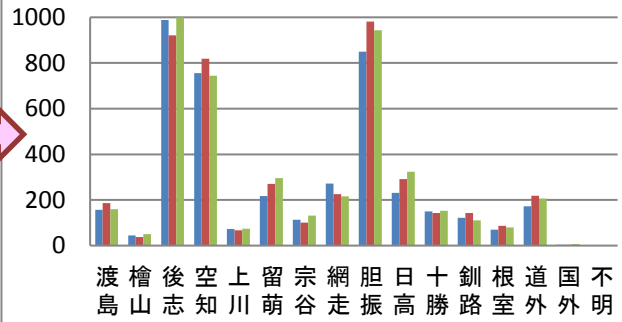


図9. 基本分類別・年度別・患者数

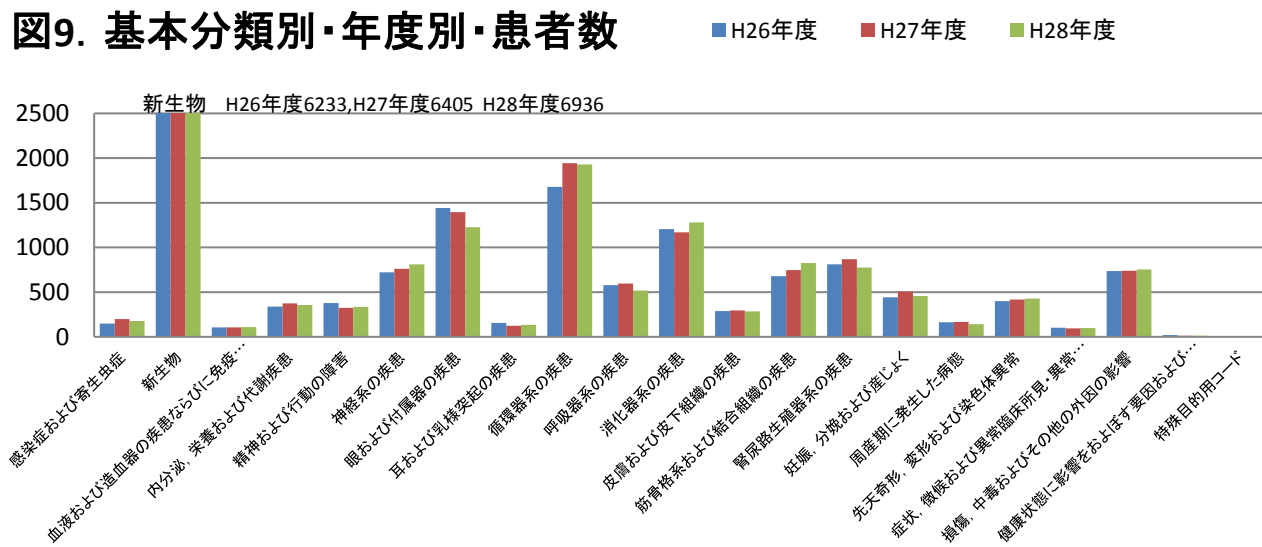


図10. 年度別・年齢別・分娩件数

